


B&BC a.s.

Poř.	Označení šachty	Kóta terénu	Umístění	Kóta poklopu	Kóta dna vývodu	Výška šachty	Vyrovnávací prstenec pro poklop šachty		Šachtový kónus zákrytová deska		Šachtová skruž		Stupadla	Šachtové dno uložení dna	
		[m n.m.]		[m n.m.]	[m n.m.]	[m]		Počet		Počet		Počet			Počet
1	S1	444.42	vozovka h = 0.0 m	444.42	442.89	1.53	TBW-Q 600/80/120 TBW-Q 600/60/120	1 1	TBR-Q 1000/600/120 SPK	1			ocel. s PE	TBZ-Q 1000/700 podkladový beton těsnění pro DN 1000	1 1
	Celkem						TBW-Q 600/80/120 TBW-Q 600/60/120	1 1	TBR-Q 1000/600/120 SPK	1				TBZ-Q 1000/700 těsnění pro DN 1000	1 1



TABULKA ŠACHTOVÝCH DEN

B&BC a.s.

Poř.	Označení šachty	Schémat. značka	Označení dna	Vývod		Hlavní přívod		1.vedlejší přívod		2.vedlejší přívod		Provedení žlabu	Provedení nástupnice	Stupadla Orientace
1	Š1		TBZ-Q 1000/700	DN (mm)	315/297 SN 8	DN (mm)	206/150	DN (mm)		DN (mm)		beton	beton	ocel. s PE
				Materiál	PVC hladké Osma	Úhel β	180	Úhel β		Úhel β		1/2 DN		
						dh[mm]	10	dh[mm]		dh[mm]				
						Materiál	beton	Materiál		Materiál				

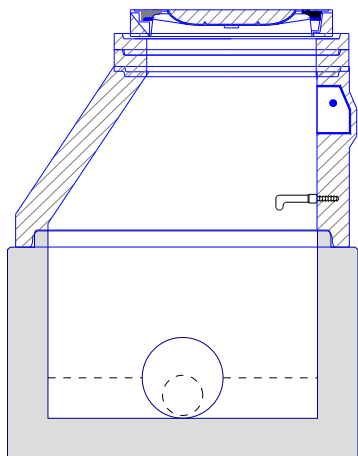


	Název stavby-objektu		STRANA
	Projektant	Jméno dat 3-17listopadu Šachta 1	

TABULKA SESTAV ŠACHET

B&BC a.s.

Šachta č.1 Š1



dno TBZ-Q 1000/700	1
kónus TBR-Q 1000/600/120 SPK	1
vyr.prst. TBW-Q 600/80/120	1
vyr.prst. TBW-Q 600/60/120	1
poklop D 400 KORUM CDKO60EP	
těsnění pro DN 1000	1
kóta dna	442.89 m
kóta terénu	444.42 m
rozdíl kót	1.53 m
převýšení nad terénem	0.00 m
výška šachty	1.53 m
stavební výška	1.68 m



TABULKA ŠACHTOVÝCH POKLOPŮ

B&BC a.s.

Poř.	Označení šachty	Třída zatížení	Označení poklopu	Popis poklopu	Úprava kolem poklopu	Výška poklopu [mm]	Počet
1	Š1	D	D 400 KORUM CDKO60EF	KORUM CDKO60EF, bez ventilace, poklop Korum bez odv.		100	1
	Celkem		D 400 KORUM CDKO60EF				1



	Název stavby-objektu		STRANA
	Projektant	Jméno dat 3-17listopadu Šachta 1	